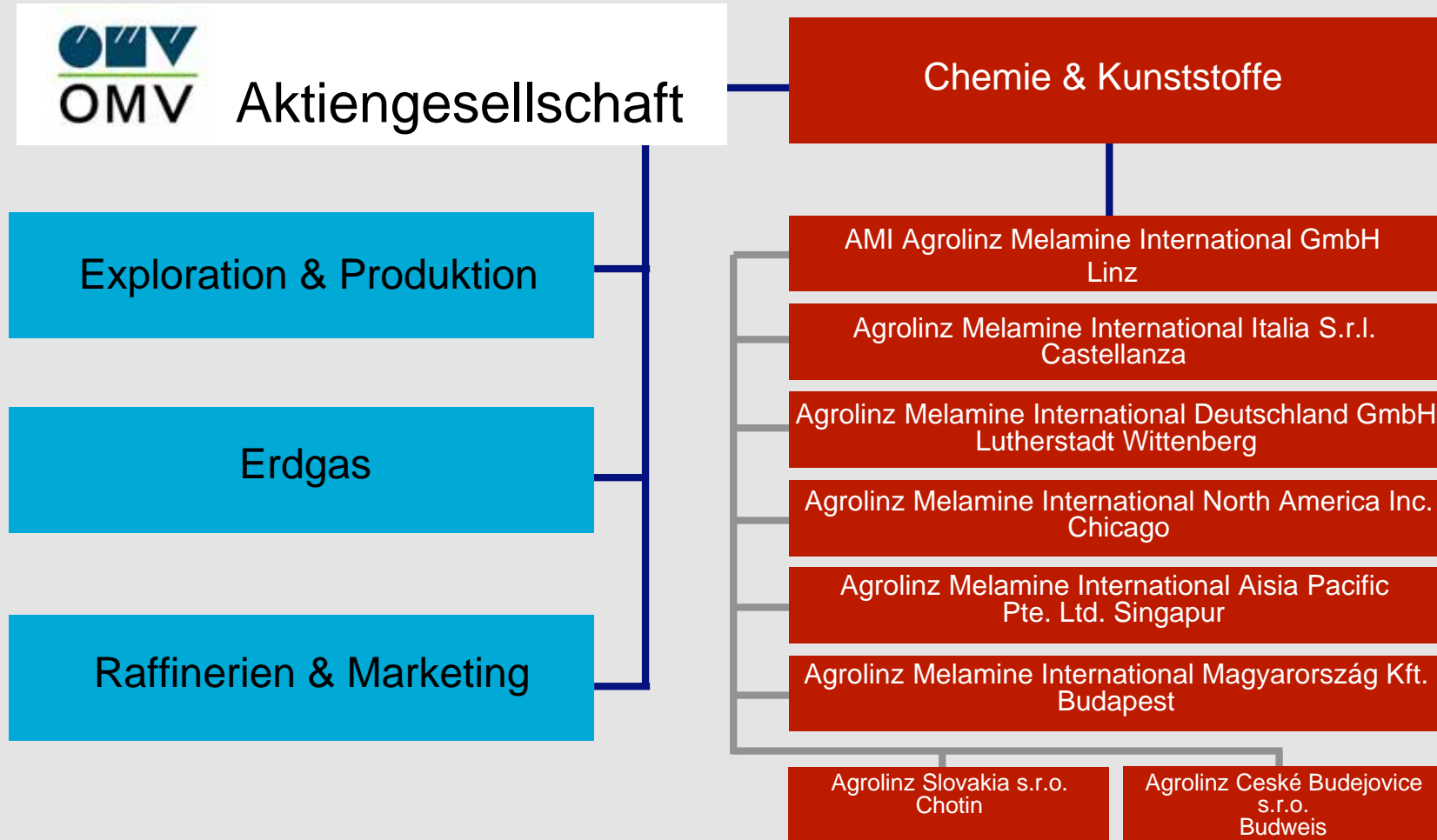


DA STIMMT DIE CHEMIE

Einbindung in den OMV Konzern



DA STIMMT DIE CHEMIE

Produkte / Geschäftsbereiche

Geschäftsbereich
Melamin / Harnstoff

Hauptprodukte

Melamin
Guanidincarbonat
Harnstoff
Harze
Spezial-Leime
Bulks (Formurea,
Formaldehyd)
Additive
Andere Stickstoff-
Produkte

Melamine Performance
Products

Hauptprodukte

High Performance
composites
auf Melaminharzbasis
High Performance Harze
auf Basis Melamin
Hochleistungs-Additive
für die Holzwerkstoff-
industrie
Extrudierbares Holz

Geschäftsbereich
Pflanzennährstoffe

Hauptprodukte

Kalkammonsalpeter
LINZER NAC
LINZER NAC+S
Mehrnährstoffdünger
LINZER TOP
LINZER HIT
LINZER STAR
LINZER PLUS
LINZER PRO
LINZER GOLD
LINZER TIP

DA STIMMT DIE CHEMIE



AMI Gruppe Kennzahlen

		2004
Umsatzerlöse	in Mio EUR	394,1
Exportquote	in %	70
Ergebnis der gewöhnlichen Geschäftstätigkeit	in Mio EUR	12,8
Investitionen in Sachanlagen	in Mio EUR	63,4
Bilanzsumme	in Mio EUR	567,5
Cash-flow aus dem Ergebnis	in Mio EUR	38,5
Mitarbeiter	31. Dezember 2004	1.072

DA STIMMT DIE CHEMIE

Gruppenumsatz nach Geschäftsbereichen

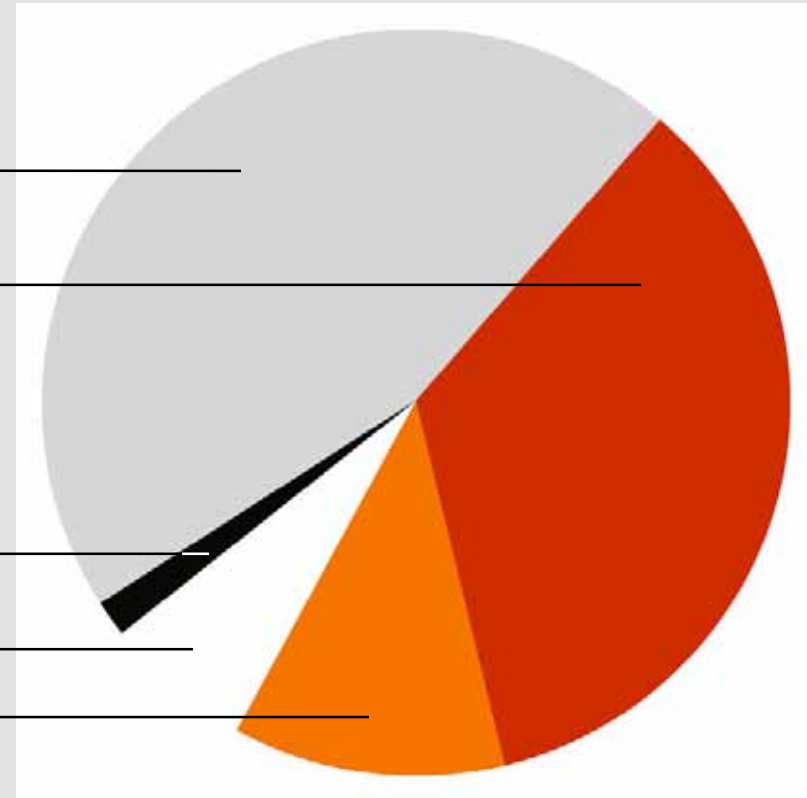
Pflanzennährstoffe 45 %

Melamin / Harnstoff 40 %

Futterzusatzstoffe 1 %

Harze, Leime, Bulks, Additive 6 %

Services und Sonstiges 8 %



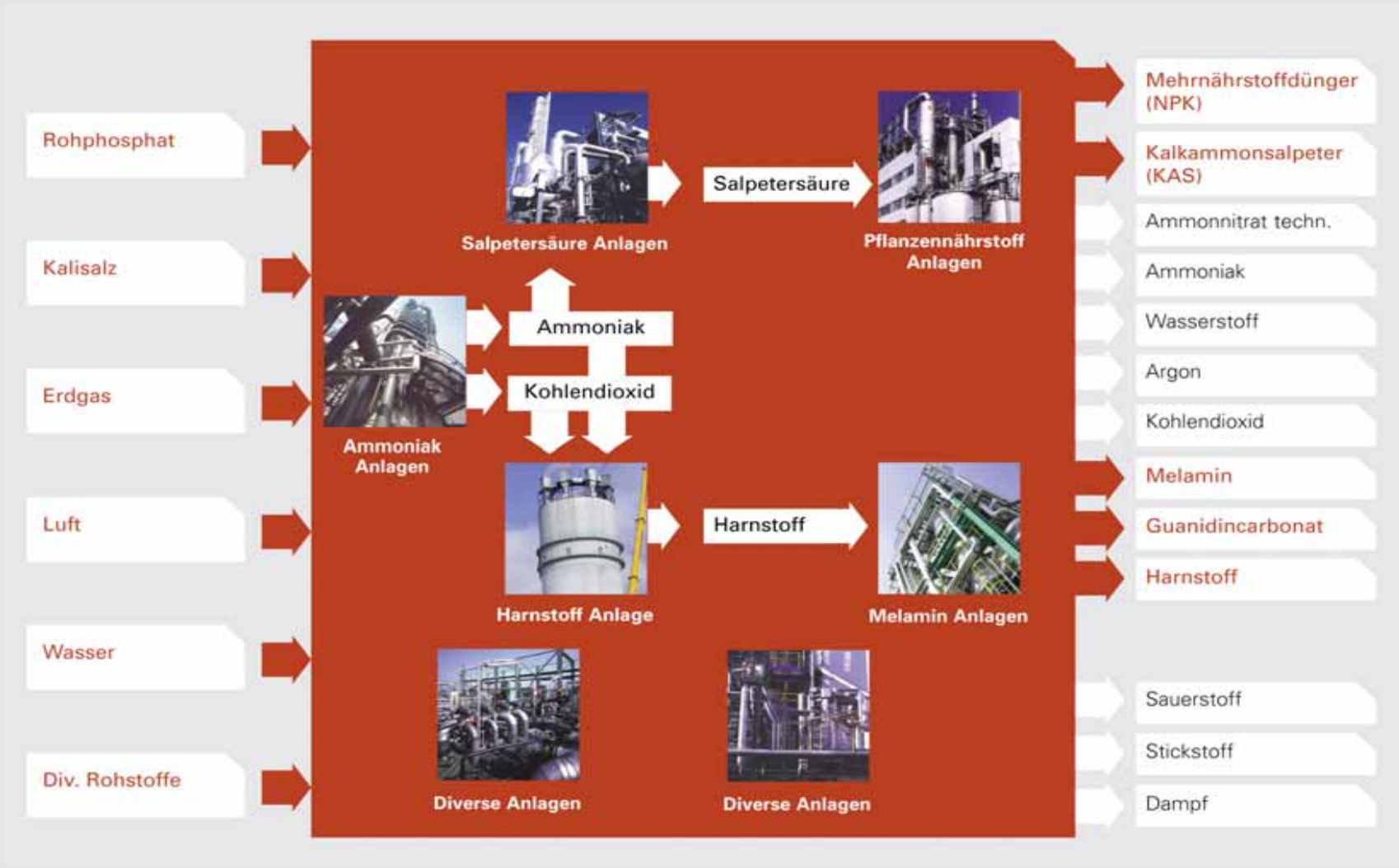
DA STIMMT DIE CHEMIE

AMI Gruppe Rentabilität

in %	2004	2003	2002	2001
Return on fixed assets ROFA	5,8	14,0	16,3	18,1
Return on average capital employed ROACE	2,6	8,0	9,4	13,9
Return to Equity ROE	2,2	11,0	13,0	18,3

DA STIMMT DIE CHEMIE

Produktionsabläufe



DA STIMMT DIE CHEMIE

MAIN APPLICATIONS OF MELAMINE GLOBALLY



Adhesive/Glues 28%



Laminates 46%



Coatings 7%



Molding Compounds 8%



Others 11%



DA STIMMT DIE CHEMIE

Neues Melaminwerk in Piesteritz Sachsen/Anhalt

Mit einem Investitionsvolumen von 128 Mio. Euro hat die AMI in Piesteritz/Sachsen-Anhalt ein neues Melaminwerk errichtet.

Mit dessen Inbetriebnahme erhöhte sich die Produktionskapazität um weitere 80.000 t/a.

Eine von AMI eigenentwickelte Produktionstechnologie ermöglicht einen besonders wirtschaftlichen Betrieb und sichert so einen deutlichen Wettbewerbsvorteil.



Neue Melaminanlage in Piesteritz

DA STIMMT DIE CHEMIE

AMI
AGROLINZ MELAMINE INTERNATIONAL

Supply Chain Management



SCM unterstützt als professionelle Dienstleistungseinheit die Kernprozesse Produktion und Vermarktung.

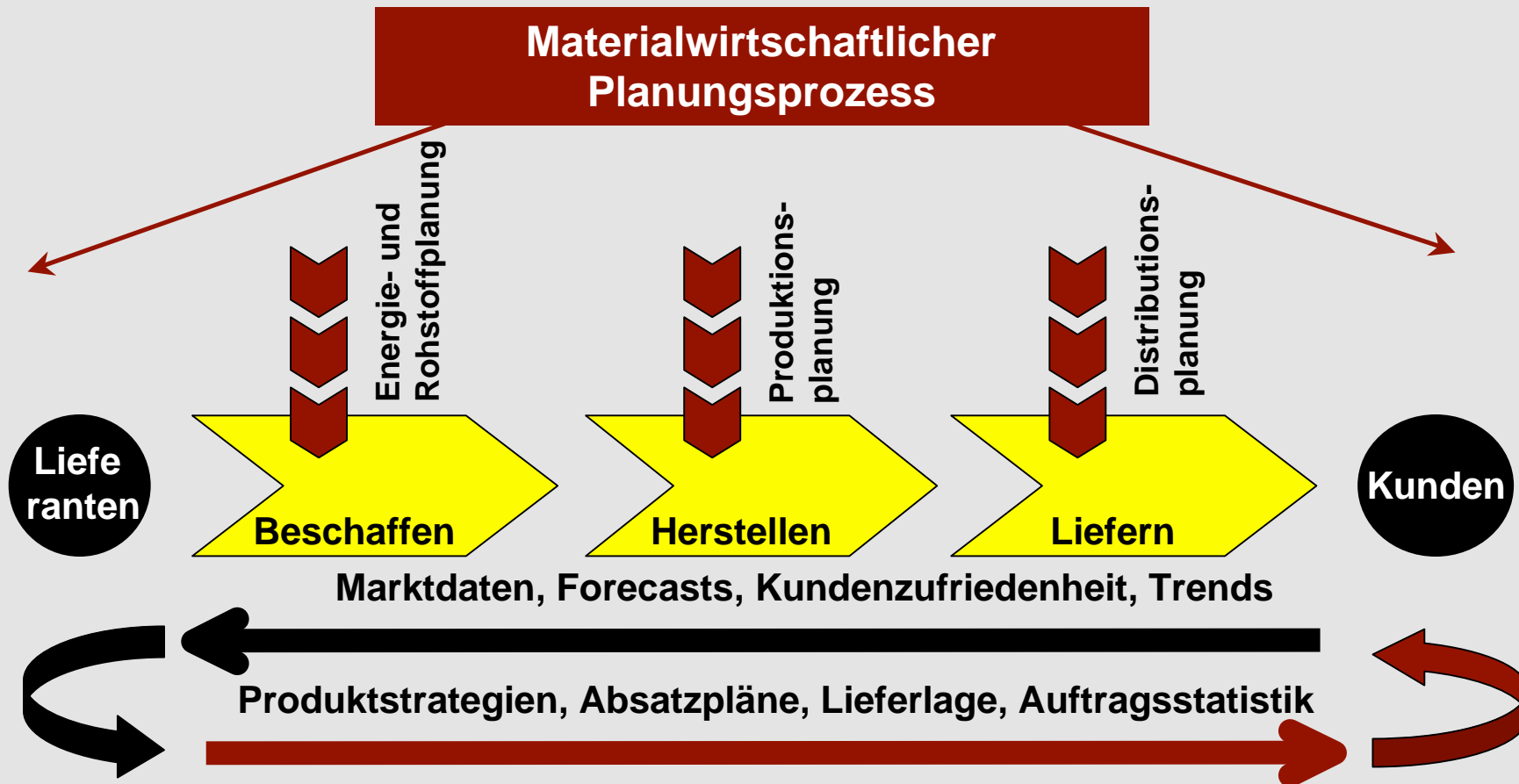
In das SCM eingebunden sind die operativen und planerischen Einheiten wie Beschaffung, Produktionsplanung, Verkaufsabwicklung und die Logochem als Logistikfachpartner.



DA STIMMT DIE CHEMIE

AMI
AGROLINZ MELAMINE INTERNATIONAL

SCM@AMI stellt die Synchronisation aller Planungsprozesse dar



DA STIMMT DIE CHEMIE

SCM@AMI optimiert den Warenfluss durch ganzheitliche Betrachtung der Wertschöpfungskette (1/2)

- ✓ Optimierte und standardisierte Planungs- und Transaktionsprozesse ermöglichen eine höchste Zuverlässigkeit und Effizienz in der Steuerung der Wertschöpfungskette.
- ✓ Optimale Bestandreichweiten sichern die Versorgung interner und externer Kunden bei geringstmöglicher Kapitalbindung.
- ✓ Die durchgängige, globale Transparenz von Leistungen, Prozessen und Kosten ermöglicht eine zielgerichtete Steuerung des Unternehmenserfolges.
- ✓ SCM-Dienstleistungen basieren auf klar definierten Anforderungen der internen und externen Partnern und erschließen Wettbewerbsvorteile.

DA STIMMT DIE CHEMIE



SCM@AMI optimiert den Warenfluss durch ganzheitliche Betrachtung der Wertschöpfungskette (2/2)

- ✓ Bei der Kollaboration mit externen und internen Partnern werden durch die Integration der SC-Prozesse signifikante Optimierungspotentiale erschlossen.
- ✓ IT-Tools als zwingende Grundlage für ein effizientes SCM sind zielgerichtet weiter zu entwickeln.
- ✓ Die Mitarbeiter sind entsprechend der globalen Anforderungen ausgebildet, entwickelt und motiviert.

DA STIMMT DIE CHEMIE



Die Verkaufsprodukte werden mittels eines Lead Logistics Providers (LLP) zum Kunden gebracht.

Schnittstellen zum Logistikdienstleister:

- ✓ Juridische Schnittstelle: Vertragswerk, Ergänzungsvereinbarung, mündliche Absprachen
- ✓ Kommunikative Schnittstelle: monatliches Logistik Jour Fixe, 14-tägiges Frachtenmanagement Jour Fixe
- ✓ Monetäre Schnittstelle: Zahlungen/Gutschriften an/vom Logistikdienstleister
- ✓ Elektronische Schnittstelle: IT-Anbindung des LLP an das ERP-System der AMI incl. Rechnungslegung

DA STIMMT DIE CHEMIE



Demand / annual growth (aver. 2005-2008)



CHEMISTRY IS OUR SUCCESS

Global sales of Melamine



CHEMISTRY IS OUR SUCCESS



Regional sales of Melamine



CHEMISTRY IS OUR SUCCESS



Die Ausrichtung der Nordamerikalogistik ist eng gekoppelt an die Vermarktungsstrategie Melamin

Expansion der Marktanteile durch Errichtung neuer Melaminwerke (auf dem Weg zum Weltmarktführer)

Vermarktung von Melamin in allen Regionen und Kundensegmenten

Ausbau der Marktanteile durch best-in-class-Services (Technologie, Kundenbetreuung, Logistik, Qualität)

Kostenführerschaft in den Produktions – und Vermarktungsprozessen

DA STIMMT DIE CHEMIE



Die Vorgaben an den LLP ergeben sich aus den Anforderungen der nordamerikanischen Kunden

Optimale Transportkosten entlang der gesamten Supply Chain (Kunden legen uns sehr oft Benchmarks vor !!)

On-Time-Deliveries tagesgenau über mehr als 7.000 km mit einem Erfüllungsgrad von 99%

Logistikservice besser als lokaler Wettbewerber

Steuerung des Materialflusses in den Markt durch Verarbeitung langfristiger Kundenforecasts

DA STIMMT DIE CHEMIE



Erfolgsfaktoren in der Zusammenarbeit mit Kunden und dem LLP aus Sicht AMI

1. **Ausrichtung der Dienstleistungen an den Kundenanforderungen und an der Strategie der Business Unit**
2. **Laufende Überprüfung der Performance durch Vertrieb, SCM und Kunden**
3. **Klar definierte Brückenköpfe zwischen AMI und LLP**
4. **LLP als mittelständischer Partner mit realistischer Einschätzung eigener Grenzen**
5. **Unmittelbare Nachbarschaft – kurze Abstimmungswege zwischen 2 Gebäuden**
6. **Vollautomatisierte Schnittstellen**

DA STIMMT DIE CHEMIE



Logistik Nordamerika – Weiterentwicklung

1. **Stärkere Integration in die Rohstofflogistik der Kunden (Forecasting, VMI, Fokussierung auf kostenoptimale Standorte)**
2. **Verbesserung der domestic transports**
3. **Verknüpfung der Sendungsverfolgung mit Daten aus dem SAP der AMI**
4. **Weitere Verlagerung von Service an Logochem im Rahmen der Firmengründung in Chicago**

DA STIMMT DIE CHEMIE

